



Les fiches activité de

LA MAISON DE LA VACHE QUI RIT

ATELIER DÉVELOPPEMENT DURABLE

Publics :

cycles 1, 2, 3, collège, lycée / centres de loisirs / centres spécialisés



Durée de l'atelier :

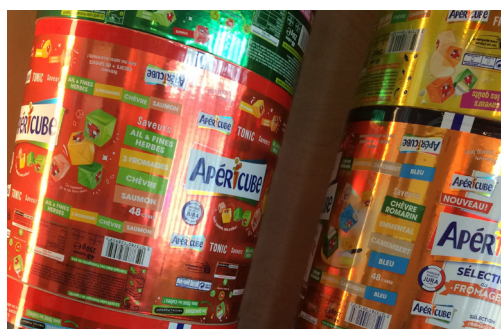
1h30
(45 min. de visite – 45 min.d'atelier)

Infos et réservation :

03 84 43 54 10
contact@lamaisondelavachequirit.com

dès
3
ans

LE VISITEUR EMBALLÉ



Cette visite mettra en avant une étape clé de la fabrication de La Vache qui rit : le conditionnement. Devant notre mur de bobines et un mandala des packagings nous découvrirons les différentes facettes de l'emballage : histoire, matériaux, et design, mais aussi les questions essentielles du tri et du recyclage.



VISITE



Nous invitons les participants à découvrir tous les secrets de l'emballage : Depuis quand utilise-t-on des emballages ? Comment ont-ils évolué au cours des siècles ? Quelles sont les principales fonctions des emballages ? Comment trier nos emballages ? Que signifie recycler ? Pour les plus grands, toutes ces connaissances sont insufflées grâce à une enquête qu'ils réalisent par petits groupes dont le but final est de composer des panneaux pédagogiques à exposer en classe. Quant aux plus petits c'est une découverte tactile et visuelle qui les attend : ils devront exprimer les différentes propriétés qui caractérisent les différents emballages (matière, forme, couleur, transparence, opacité...).

À VOTRE IMAGINATION



La seconde partie de l'activité est consacrée au détournement de l'emballage, les participants s'installent à l'atelier pour réaliser un objet. La manipulation des matériaux leur permet d'en saisir les propriétés (opacité, transparence, matière, solidité...) mais elle les engage surtout à une véritable démarche artistique. Selon l'âge ils réalisent un objet adapté à leur niveau (une boîte à trésor, un sac, un origami...).

Thèmes associé : éveil sensoriel, découverte des matières, tri, recyclage, arts plastiques.



Les fiches préparatoires de **LA MAISON DE LA VACHE QUI RIT**

ATELIER FABRICATION

Publics :

cycles 1, 2, 3, 4 / centres de loisirs / séniors /
personnes en situation de handicap



Durée de l'atelier :

1h30
(45 min. de visite – 45 min. d'atelier)

Infos et réservation :

03 84 43 54 10
contact@lamaisondelavachequirit.com

dès
3
ans

LE VISITEUR EMBALLÉ



Cet atelier peut s'intégrer dans une séquence de travail ciblée sur **les emballages** de manière générale mais aussi sur **l'adoption d'un comportement responsable et durable**. Au cours de l'atelier, de nombreuses compétences du programme scolaire sont mises à contribution, telles que :

- Explorer des formes et de la matière.
- Éco-gestion de l'environnement : tri et recyclage des emballages.
- Extraire des informations pertinentes d'un document pour répondre à une question.
- Coopérer et mutualiser.
- Expérimenter, produire, créer.

1

PRÉPARER LA VISITE

La visite de **L'Écomusée du carton** de Mesnay permettrait à vos élèves de découvrir une technique de fabrication d'emballage grâce à un parcours comprenant l'atelier de la fabrication cartonnaire, l'atelier de cartonnage et des machines de laboratoire.



2

POUR ALLER PLUS LOIN

Le Sydom de Lons-le-Saunier propose des visites du centre de tri ainsi que des ateliers dans les établissements scolaires. *Tous niveaux.*

Le CPIE Bresse du Jura situé à Sellières conçoit des ateliers pédagogiques sur la question des déchets et des interventions sur mesure dans les établissements. *Cycles 2 et 3.*

Le Musée du jouet de Moirans-en-Montagne propose pour sa part de fabriquer des jeux à partir d'objets détournés dans ses animations « En route pour l'Afrique » et « Fabrik à jouet ». *Cycle 2.*



Thèmes associé : Éveil sensoriel, découverte des matières, tri, recyclage, arts plastiques.

Idées de circuits thématiques : Tout savoir sur la vie d'un emballage (visite de l'Écomusée du carton + atelier "Le visiteur emballé" + visite ou atelier Sydom et/ou Musée du jouet).