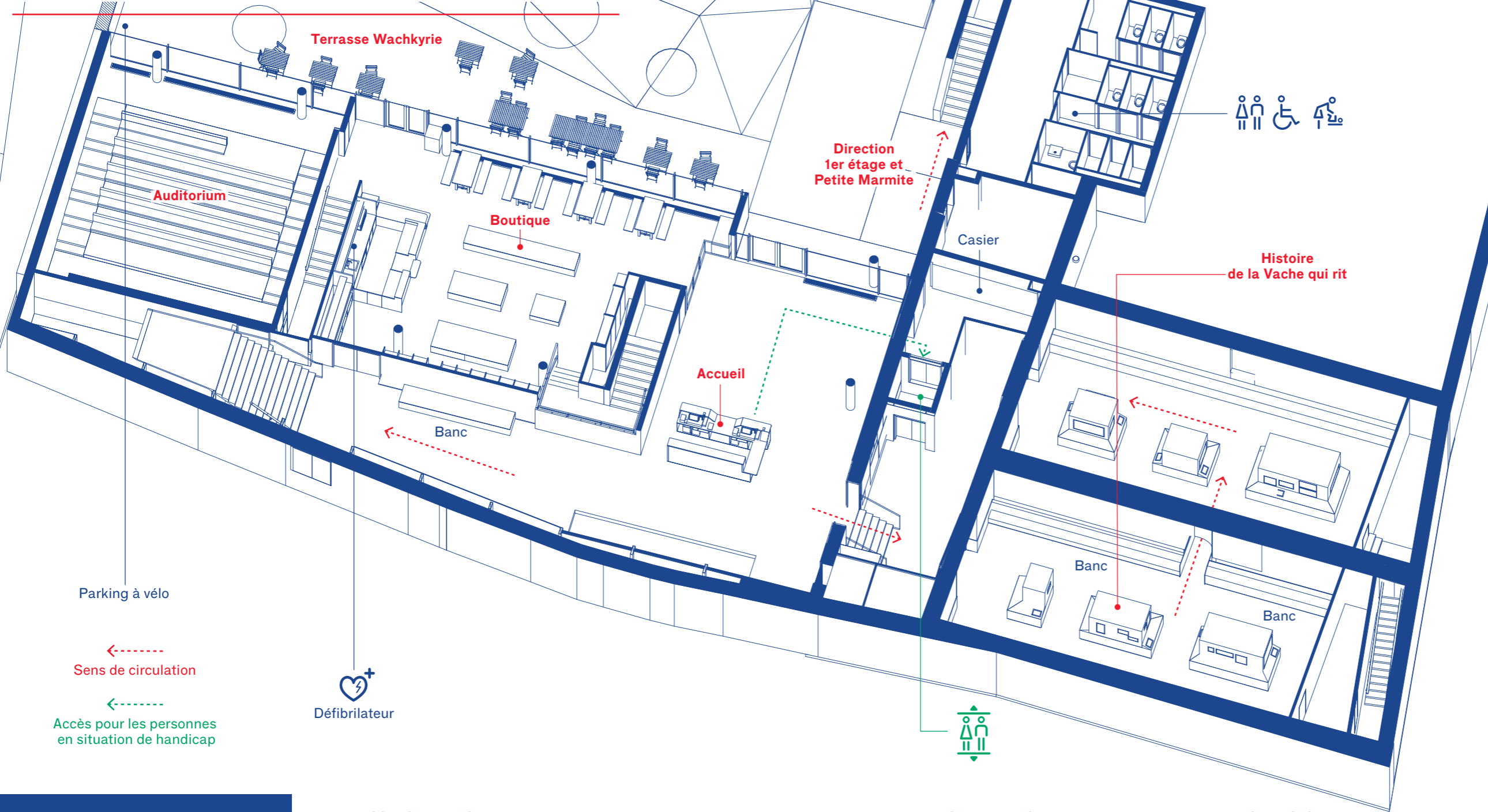


# REZ-DE-CHAUSSÉE / GROUND FLOOR



# PLAN LA MAISON DE LA VACHE QUI RIT MAP

Depuis son ouverture, La Maison de La Vache qui rit est le lieu de référence de la mémoire de la marque. Elle offre ainsi un regard unique sur l'une des aventures industrielles et marketing françaises les plus impressionnantes du XX<sup>e</sup> siècle. Au-delà d'un musée, cette maison est aussi l'espace de réinterprétation des valeurs d'une marque. C'est un lieu destiné à tous les publics où il se passe toujours quelque chose et où il est facile de se reconnecter à son âme d'enfant.

Retrouvez nous sur / follow us on :



BooQi products are produced under license and are subject to design registrations and trademarks. © BooQi Media Solutions BV www.booqi.com call +33 1 82 88 28 72 NO 39584/33

Ne pas jeter sur la voie publique / Do not litter

25 rue Richebourg  
39000 Lons-le-Saunier  
tél. +33 (0)3 84 43 54 10  
contact@lamaisondelavachequirit.com

www.LAMAISONDELAVACHEQUIRIT.COM

## ► L'EXPOSITION TEMPORAIRE

**Nak bou beg**  
Née de la ferme volonté du groupe Bel de s'engager dans une politique d'intérêt général de soutien à l'art contemporain, l'exposition temporaire au sein de La Maison de La Vache qui rit permet de créer des passerelles. L'exposition fait voyager le visiteur au Sénégal à travers des œuvres d'art à la fois visuelles et sonores.

**Nouveauté 2019: le Mobulor**  
Une revisite de l'esplanade de La Maison de La Vache qui rit sur la base de la notion architecturale inventée par Le Corbusier « le Mobulor ». L'objectif est de créer un espace ludique dédié à la convivialité, la créativité et de faciliter le partage entre les différentes générations.

## ► LA PETITE MARMITE

Pendant la période estivale, un restaurant sur la terrasse de La Maison de La Vache qui rit, vous propose une carte imaginée autour des produits du Groupe Bel. Nous mettons en place cette année un partenariat inédit avec le centre de formation de Gevingey IMAJ (Institut des Métiers et de l'Artisanat Jurassien).

**Le petit plus**  
Depuis votre table, gardez un œil sur les enfants qui s'amuse dans le jardin.

## ► GUIDE DE VISITE

Un nouveau guide de visite a été développé sur smartphone afin de réinventer l'expérience de visite en installant une solution très novatrice et facile d'utilisation. Sans internet, sans application à télécharger et sans limite d'espace, connectez vous gratuitement à « guide visite » et laissez vous guider. Ce guide de visite est disponible en 5 langues et est également adapté aux publics en situation de handicap

Ou scannez ce code :



## ► SERVICES

**Nous mettons gratuitement à votre disposition à l'accueil :**

- des fauteuils roulants et sièges cannes
- des casiers pour mettre vos effets personnels à l'abri
- des loupes

## ► PROGRAMMATION

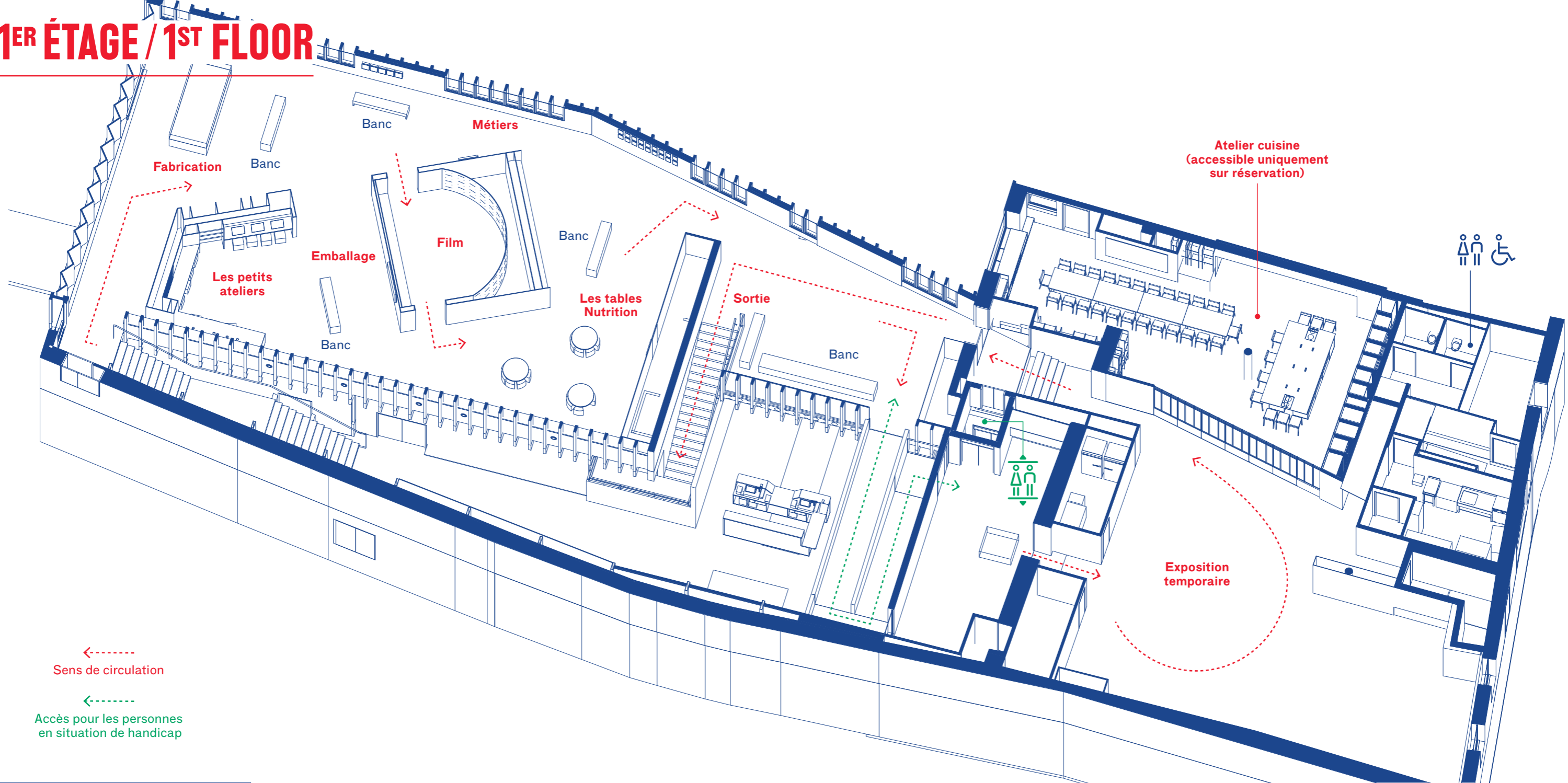
Retrouvez toutes les dates de nos ateliers à l'accueil ou en ligne.

## ► POUR LES ENFANTS

- des tablettes offrant une visite interactive et ludique de la partie historique
- l'Esplanade avec le Mobulor
- les petits ateliers
- le jardin de jeux

Ce document vous accompagne tout au long de votre visite. Si vous ne souhaitez pas le conserver, ne le jetez pas ! Déposez-le à l'accueil de La Maison de La Vache qui rit. Merci !

# 1<sup>ER</sup> ÉTAGE / 1<sup>ST</sup> FLOOR



← - - - - -  
Sens de circulation

← - - - - -  
Accès pour les personnes  
en situation de handicap

## ► THE TEMPORARY EXHIBITION

### Nak bou beg

Born from the strong will of the Bel Group to involve itself in a general interest policy of support for contemporary art, the temporary exhibition inside the Laughing Cow House allows to create bridges between plastic arts, other field of art and the tour. The exhibition makes the visitor travels to Senegal through visual and sound works of arts.

### 2019 news: le Modulor

The Laughing Cow House esplanade is revisited on the architectural notion invented by Le Corbusier: "le Modulor". The goal is to create a playful space dedicated to conviviality, creativity and to ease sharing between different generations.

## ► LA PETITE MARMITE

During summer time, La Petite Marmite (the Small Cauldron) on the terrace offers a menu around Bel's Group products. This year, we set up a partnership with the vocational training center of Gevingey.

### The little extra

Check out your children enjoying themselves on the playground directly from your table.

## ► ACCESS GUIDE

A new audio guide has been developed for smartphones to reinvent the visit experience by setting up a very innovative and easy-to-use solution. Without using the Internet, without downloading an application and without space limit, log in to "guide visite" and let us guide you. This access guide is available in 5 different languages

Or scan this code :



## ► SERVICES

At the front desk, we provide for free:

- wheelchairs and walking stick seat
- lockers to secure your belongings
- magnifying glasses

## ► ANIMATIONS\*

Several animations are available, find out the program at the front desk or online.

\* animations are only available in French

## ► FOR YOUR CHILDREN

- tablets for a more interactive visit for your children.
- the Mobulor outside
- the small workshops
- a playground in the garden

.....  
This document accompany you all along your tour. If you do not want to keep it, do not throw it! Give it back at the front desk of the Laughing Cow House. Thank you!

Since its opening, the Laughing Cow House is the reference site for the brand memory. It thus offers a unique look on one of the most impressive French industrial and marketing adventures of the 20th century. Beyond a museum, this house is also a space where the brand values are reinterpreted. It is a place for all audience, where there is always something happening and where one can easily reconnect to one's inner child.